

--	--	--	--

一般社団法人 日本経営協会  
九州本部長 西 田 博 治

## 会場専用講座

NOMA行政管理講座開催のご案内

# 出納事務の合理的運用と予算・決算

拝啓 時下ますますご清栄のこととお喜び申し上げます。

本会事業に対し平素より格別なご支援・ご協力を賜り厚くお礼申し上げます。

さて、出納および決算は歳入歳出予算の執行とその結果であり、自治体の諸施策を執行するためにも必要不可欠な業務であります。日常的に行われる出納業務を公正で正確に処理していくことは、地方自治体の財務処理の中でも最も基本的なことであり、それだけに重要な業務であります。

そこで、地方公共団体における出納業務や、予算・決算の基礎をしっかりと学び、日常業務における問題解決の場としていただく標記講座を開催いたします。

公務ご多用の折とは存じますが、この機会に関係各位のご参加をおすすめ申し上げます。

敬 具

記

日 時

2026年1月22日(木) 13:00~17:00  
1月23日(金) 10:00~16:00

※受付は、セミナー開始の30分前より行ないます。

講 師

NOMA専任講師  
行政アドバイザー 大 崎 映 二 氏

参加料

	参 加 料	消費税(10%)	合 計
本会会員(1名)	33,000円	3,300円	36,300円
一 般(1名)	36,000円	3,600円	39,600円

会 場

西鉄祇園ビル 11階会議室  
福岡市博多区御供所町1-1

持参物

筆記用具

## プログラム

### 1・正しい出納事務を維持する考え方と仕組み

- (1)会計管理者の法的な位置づけと役割
- (2)監査委員の役割
- (3)住民監査請求及び住民訴訟
- (4)内部統制機能の充実
- (5)職員の賠償責任

### 2・収入事務のポイント

- (1)調定と納入の通知
- (2)督促・滞納処分と債権管理
- (3)指定金融機関制度と徴収・収納事務の委託

### 3・支出事務のポイント

- (1)違法・不当な事務はなぜ生まれるのか
- (2)歳出予算執行の基本的な姿勢
- (3)会計管理者による支出の審査と着眼点
- (4)支出の原則と例外
- (5)通称：支払い遅延防止法

### 4・支出負担行為と契約事務のポイント

- (1)支出負担行為
- (2)契約の種類
- (3)一般競争入札・指名競争入札・随意契約・長期継続契約
- (4)契約履行の確保
- (5)通称：官製談合防止法

### 5・出納事務に不可欠な予算決算の原則と考え方

- (1)経済の変動と地元行政に対する住民の関心
- (2)予算の意義
- (3)予算における国と地方公共団体の違い
- (4)会計年度と会計の区分
- (5)予算の原則
- (6)決算の仕組み

※プログラム内容は一部変更になる可能性があります。 ※出張研修(講師派遣)も承っておりますので、下記へお問い合わせください。

お申込み  
お問合せ先



一般社団法人 日本経営協会  
九州本部 行政管理講座

〒812-0011 福岡市博多区博多駅前1-6-16 西鉄博多駅前ビル7F  
TEL: 092 (431) 3365 FAX: 092 (431) 3367  
E-mail: kyu-semi@noma.or.jp URL: http://www.noma.or.jp



## 講師紹介

NOMA専任講師  
行政アドバイザー

大崎 映二 氏

昭和 49 年に東京都東久留米市役所に入庁後、障害福祉課長、会計課長、財政課長、企画調整課長、子ども家庭部長を経験後、平成 19 年に教育委員会教育部長を最後に退職。

その後、平成 21 年まで民間のコンサルタント会社においてテクニカルアドバイザー(財政改革アドバイザー)として、行政評価を中心にした地方自治体の行財政改革に向けた活動をした。

その後は、一般社団法人日本経営協会専任講師、同専任コンサルタントとして財務系セミナーに登壇するほか、市町村行政の最適化を行うために総合計画、行政評価、予算を連動させる手法を中心にしながら、自治体ごとの特性に応じたサポートを行っている。

近著 「55 のポイントでわかる はじめての出納事務」 「50 のポイントでわかる 自治体の公金の管理と運用」(学陽書房)10 月出版予定

## 申込要領

### 〈申込方法〉

本会ホームページよりWEBお申込みをお願いします。詳細は下記「WEBお申込みのご案内」をご参照ください。

尚、天候不良および催行人数に達しない場合、中止もしくは延期させていただく場合がございます。あらかじめご了承ください。

### 〈参加料のお振込みについて〉

・参加料は、銀行振込にて役所名・団体名で請求書記載の振込期日までに  
お納めください。

振込手続がやむを得ず振込期日より遅れる場合は、本会へご連絡ください。

・振込手数料は貴庁にてご負担をお願いいたします。

・銀行振込の場合、「銀行振込金受領書」を領収書に代えさせていただきます。

・原則、参加料は返却いたしかねます。

参加申込の方がご都合の悪い場合は、代理の方にご参加いただきますようお願いいたします。

### 〈キャンセル料について〉

キャンセル料として、下記を申し受けます。

～会場参加の場合～

開催日の3営業日～前日：受講料の30%

開催日当日：受講料の100%

～オンライン参加の場合～

開催日の5営業日～当日：受講料の100%

尚、ご連絡なくご欠席の場合は受講料の100%を申し受けますのでご了承ください。

### 〈受講証明書の発行について〉

原則、「受講証明書」の発行はいたしておりません。

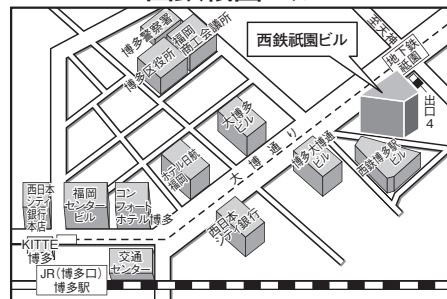
### 〈その他〉

・セミナー開催日の約1か月前より順次、参加券をご連絡担当者宛にお送りいたします。

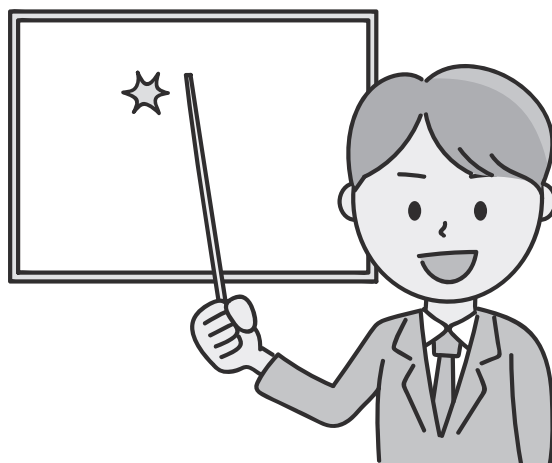
※開催3営業日前までに参加券が届かない場合は、お手数ですがご連絡下さい。

## 会場案内図

### 西鉄祇園ビル



- ・JR 博多駅より徒歩約8分
- ・福岡空港より地下鉄で約10分
- ・市営地下鉄空港線「祇園駅」(4番出口)より徒歩1分



※上記申込要領・オンライン開催要領は九州本部主催講座についてのご案内となります。

Y-240526-3

## WEBお申込みのご案内

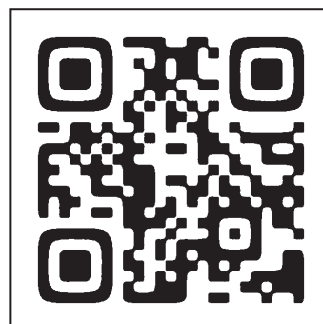
- ①一般社団法人日本経営協会ホームページ  
<http://www.noma.or.jp>
- ②「セミナー／講座」を選択
- ③「セミナーを探す」よりカテゴリーを選択
- ④ご希望セミナーを選択
- ⑤ご希望セミナー詳細の最後の「WEB申込み」からお申込み
- ⑥お申込み後、確認メールが届きます※
- ⑦お申込み完了

※導入されているセキュリティ設定によっては、メールを受信できない場合がございます

WEBお申込みができない場合、お手数ですが次のサイトURLよりFAX専用申込書を取得いただき、必要事項をご記入の上、FAXまたはEメール(kyu-semi@noma.or.jp)にてお送りください。

【サイトURL】[https://www.noma-front.com/NOMA\\_PDF/kyusyu/2023kyusemifax.pdf](https://www.noma-front.com/NOMA_PDF/kyusyu/2023kyusemifax.pdf)

※WEBサイトより専用申込書の取得ができない場合は事務局までご連絡をお願いいたします。



セミナー検索ページQRコード

### 行政管理講座に関するご意見お寄せください



随時行政管理講座に関するご意見をお待ちしております。

皆さまよりいただいたご意見を参考に新たな講座の開発やより良いセミナー運営を行ってまいります。

URL : <https://questant.jp/q/UGFIIZFP>

### 講座番号

60024737