

外国人労働者の雇用・労務管理における実務対応

対象

人事・労務部門のご担当者

開催趣旨

- ①新型コロナウイルスの影響により減少傾向にあった在留外国人数は再び増加の一途を辿っており、出入国在留管理庁の公表（令和5年3月）では、令和4年末の在留外国人数は約307万人で過去最高の人数となりました。今後も在留外国人数の増加が予想されますが、外国人に関する手続きの種類・方法、就労の可否等に関して、会社としても「知らなかった」では済まされない風潮が益々強まっております。
- ②本セミナーでは、外国人労働者を雇い入れる体制の確立や適切な雇用管理に必要な視点、外国人に関係する法令の注意点、近年の法改正の動向を詳解します。
- ③また、外国人に関する手続きの種類・方法、就労の可否、留学生の新卒採用等、将来的な外国人との共生社会の実現も見据え、会社として知っておくべき実務上のポイントや留意点を解説します。

日時

<LIVE 配信> 2023年10月24日(火)10:00~16:30
<見逃し配信> 2023年10月31日(火)~11月7日(火)
※見逃し配信のみのご受講でもお申込みいただけます

講師

社会保険労務士法人トムズコンサルタント
社会保険労務士 河村 儀明 氏

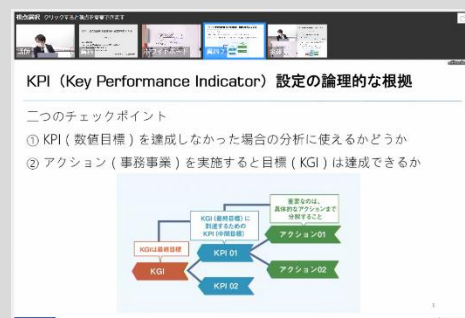
参加料 (負担金)

NOMA会員 33,000円(税込)/名
一般 40,700円(税込)/名

申込方法

- 株式会社ファシオが運営するサイト Deliveru からご受講いただきます。
お申込みは、Deliveru、本会 HP のどちらからでも可能です
- Deliveru から申込
 - ① Deliveru [https://shop.deliveru.jp/]でセミナーを検索し
 - ② セミナー詳細ページにある「注文する」からご購入ください
(お支払方法: クレジットカード払い、pay-easy、コンビニ振込)
 - ③ 購入後、確認メールが届きます
- 本会 HP から申込
 - ① 本会 HP [https://www.noma.or.jp/]よりセミナーを検索し
 - ② 「WEB 申込」から必要事項を入力しお申込みください
 - ③ 申し込み後、確認メールが届きます。後日、請求書と参加券が郵送で届きます(お支払方法: 請求書による銀行振込)

配信イメージ



いつでもどこでも何度でも受講できる
見逃し配信付きです!

- ①見逃し配信は
 - ・期間中は繰り返しご受講できます
 - ・講義の復習等にご活用ください
 - ・倍速機能付で効率よく学習できます
- ②資料はデータ提供です
- ③拡大したい画面を自分で選択できます



Deliveru

NOMA 講座

検索

受講方法

- ・登録メールアドレスに、受講 URL/ID 等詳細のご案内が届きます(Live 配信の概ね 3 営業日前)
- ※ご案内メールは、no-reply@deliveru.jp から送信いたします
- ・本セミナーでは、カメラ・マイクは不要です
- ・テキストは、Live 配信のおおよそ 3~1 営業日前にサイト内でダウンロードできるようになります
- ・セミナーの録音・録画や資料の複製、お申込みいただいていない方の閲覧等は固くお断りいたします

キャンセル

テキスト資料到着後(データ含む)のキャンセル料は 100%を申し受けます

その他

参加者が少数の場合、天災の場合等においては、中止・延期させていただく場合がございます

主催・担当

一般社団法人 日本経営協会 (東京都渋谷区千駄ヶ谷 3-11-8) 本部事務局 マライイ開発 G tms@noma.or.jp

申込問合せ

株式会社ファシオ ☎ 03-6304-0550(平日 10時~17時) ✉ bcs-info@vita-facio.jp

プログラム

I. 在留外国人に関する基礎知識

- (1) はじめに(日本における外国人の現状等)
- (2) 入管法の特徴
- (3) 実務にもとづく視点

II. 在留資格に関する基礎知識

- (1) VISA と在留資格との違い
- (2) 在留資格の種類・特徴
- (3) 在留資格に関する各種手続き

III. 法と外国人との関係

- (1) 外国人に係る法令の注意点(入管法、労働諸法令、社会保障制度等)
- (2) 近時法改正について(「特定技能」の詳解等)

IV. 外国人労働者の雇用・労務管理

- (1) 雇用・労務管理の前提
- (2) 雇入時のポイント(留学生の新卒採用の方法等)
- (3) 雇入後のポイント
- (4) 退職後のポイント
- (5) 想定されるトラブルと対処法

V. その他留意点等

VI. まとめ

※最新の動向・情報を盛り込むため、内容を一部変更させていただく場合がございます。

講師紹介

社会保険労務士法人トムズコンサルタント 社会保険労務士 かわむら のりあき 河村 儀明 氏



【講師略歴】

都内の行政書士法人にて、行政書士資格を活かして在留外国人・在留資格等に関する業務に従事した後、社会保険労務士資格取得を機に社会保険労務士法人トムズコンサルタントに入社。

現在、社会保険労務士として、人事・労務相談、社会保険・労働保険諸法令に係る手続き、就業規則作成等の業務に取り組む中、在留外国人・在留資格等に係る多数の手続きに携わった経験をもとに、外国人雇用・労務管理を得意分野としている。