

出納・会計課長
財政課長
公営企業局管理課長
(水道・交通・病院等)経理課長
監査委員事務局長
地方公社事務局長

殿

日経協発第06-0807号
2024年4月1日

関係者の方へご閲覧下さい。

--	--	--	--

一般社団法人 日本経営協会
九州本部長 西田博治

会場専用講座

金融機関経営状況分析と債券運用のポイント NOMA行政管理講座開催のご案内

地方自治体における公金管理・運用の基礎

～安全かつ合理的に運用するためのポイントをわかりやすく解説～

拝啓 時下ますますご清栄のこととお喜び申し上げます。

本会事業に対し平素より格別なご支援・ご協力を賜り厚くお礼申し上げます。

地方自治体の資金管理は、地方自治関連法令などの規定や資金管理の特性をふまえ、安全かつ合理的な運用を行う必要があります。

また、公金の管理運用を行うという立場から、民間企業の運用とは一線を画すポイントがあり、金融の知識だけでなく自治体の担当者として特有の制度知識や責任が求められます。

本講座では、地方自治体における資金管理・運用について、担当者として理解しておくべき制度や心構えから、前提となる知識を基礎からわかりやすく解説いたします。その上で、預金・債券による運用上のポイントについても実務に即して学んでいただきます。

公務ご多用の折とは存じますが、この機会に関係各位のご参加をおすすめ申し上げます。

敬 具

記

日 時

2024年8月22日(木) 13:00~17:00
8月23日(金) 10:00~16:00

※受付は、セミナー開始の30分前より行ないます。

講 師

一般社団法人日本経営協会専任講師
行政アドバイザー

大崎 映二氏

参加料

	参加料	消費税(10%)	合計
本会会員(1名)	31,000円	3,100円	34,100円
一般(1名)	34,000円	3,400円	37,400円

会 場

西鉄祇園ビル 11階会議室
福岡市博多区御供所町1-1

持参物

筆記用具

プログラム

1. 管理運用の資金の性格

- 地方公共団体と民間企業の違い

2. 管理運用の対象となる公金の種類

- 歳入歳出現金(歳計現金)
- 歳入歳出外現金(歳計外現金)
- 基金

3. 公金の取扱いの制限と例外

- 取扱いの制限
- 指定公金事務取扱者制度
- 指定納付受託者制度
- 政令に基づく委託
- 指定金融機関制度

4. 歳入歳出現金の管理と運用

- 会計管理者の役割
- 歳入歳出現金の適切な運用
- ペイオフ制度の概略
- 預金保険制度による預金保護

5. 歳入歳出外現金の管理と運用

- 保管できる歳入歳出外現金
- 住民協働の推進と現金の管理

6. 基金の管理

- 基金の設置

7. 公金運用担当者のポイント

- 運用担当者の心構え

8. 預金運用のポイント

- 預金運用に関する法規定
- 預金運用における説明責任
- 決済用預金が生まれた背景
- 普通預金金利と運用益
- 運用資金の把握
- 支払資金の調達にかかる基金の使用と一時借入金
- 大口定期預金の利率・期間と運用の考え方
- 公金管理運用基準(例)による預金運用のポイント

9. 債券運用のポイント

- 債券運用に必要な基礎知識
- 公金運用と債券の種類
- 債券運用のリスク
- リスク軽減を図るポートフォリオ(分散投資)の基本的な考え方
- 国債運用にかかるリスクの理解
- 公金の運用と経済指標等
- 債券運用結果の説明

10. その他

※プログラム内容は一部変更になる可能性があります。 ※出張研修(講師派遣)も承っておりますので、下記へお問い合わせください。

お申込み
お問合せ先

一般社団法人 日本経営協会
九州本部 行政管理講座

〒812-0011 福岡市博多区博多駅前1-6-16 西鉄博多駅前ビル7F
TEL: 092 (431) 3365 FAX: 092 (431) 3367
E-mail: kyu-semi@noma.or.jp URL: http://www.noma.or.jp



講師紹介

一般社団法人日本経営協会専任講師
行政アドバイザー

大崎 映 二 氏

著 書

令和4年 50のポイントでわかる自治体職員はじめての公金の管理と運用

(学陽書房)

令和2年 55のポイントでわかる自治体職員新はじめての出納事務 (学陽書房)

平成30年 50のポイントでわかる自治体職員はじめての出納事務 (学陽書房)

平成22年 歳入減少時代の市町村経営の実践 (学陽書房)

昭和49年に東京都東久留米市役所に入庁後、障害福祉課長、会計課長、財政課長、企画調整課長、子ども家庭部長を経験後、平成19年に教育委員会教育部長を最後に早期退職。

その後、民間のコンサルティングファームでの活動と並行して一般社団法人日本経営協会の専任講師、専任コンサルタントとして財務系セミナーを中心に登壇するなどしている。この他に現在、栃木県佐野市事務事業評価外部評価委員会委員・同市有施設適正配置推進会議委員、東京都豊島区政策評価委員会委員を務めている。

申込要領

〈申込方法〉

本会ホームページよりWEBお申込みをお願いします。詳細は下記「WEBお申込みのご案内」をご参照ください。

尚、天候不良および催行人数に達しない場合、中止もしくは延期させていただきます。あらかじめご了承ください。

〈参加料のお振込みについて〉

・参加料は、銀行振込にて役所名・団体名で請求書記載の振込期日までにお納めください。

振込手続きがやむを得ず振込期日より遅れる場合は、本会へご連絡ください。

・振込手数料は貴庁にてご負担をお願いいたします。

・銀行振込の場合、「銀行振込金受領書」を領収書に代えさせていただきます。

・原則、参加料は返却いたしかねます。

参加申込の方がご都合の悪い場合は、代理の方にご参加いただきますようお願いいたします。

〈キャンセル料について〉

キャンセル料として、下記を申し受けます。

開催日の3営業日～前日：受講料の30%

開催日当日：受講料の100%

尚、ご連絡なくご欠席の場合は受講料の100%を申し受けますのでご了承ください。

〈受講証明書の発行について〉

原則、「受講証明書」の発行はいたしておりません。

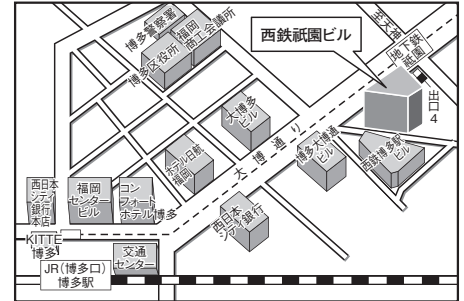
〈その他〉

・セミナー開催日の約1か月前より順次、参加券をご連絡担当者宛にお送りいたします。

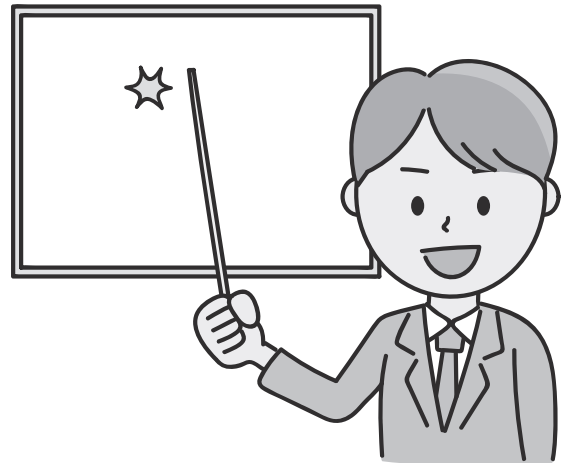
※開催3営業日前までに参加券が届かない場合は、お手数ですがご連絡下さい。

会場案内図

西鉄祇園ビル



- ・JR博多駅より徒歩約8分
- ・福岡空港より地下鉄で約10分
- ・市営地下鉄空港線「祇園駅」(4番出口)より徒歩1分

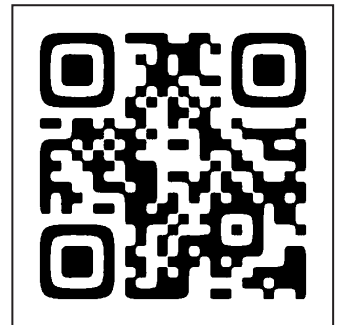


※上記申込要領は九州本部主催講座についてのご案内となります。

Y-230338-3

WEBお申込みのご案内

- ①一般社団法人日本経営協会ホームページ
<http://www.noma.or.jp>
- ②「セミナー／講座」を選択
- ③「セミナーを探す」よりカテゴリーを選択
- ④ご希望セミナーを選択
- ⑤ご希望セミナー詳細の最後の「WEB申込み」からお申込み
- ⑥お申込み後、確認メールが届きます※
- ⑦お申込み完了



セミナー検索ページQRコード

※導入されているセキュリティ設定によっては、メールを受信できない場合がございます

WEBお申込みができない場合、お手数ですが次のサイトURLよりFAX専用申込書を取得いただき、必要事項をご記入の上、FAXまたはEメール(kyu-semi@noma.or.jp)にてお送りください。

【サイトURL】https://www.noma-front.com/NOMA_PDF/kyusyu/2023kyusemifax.pdf

※WEBサイトより専用申込書の取得ができない場合は事務局までご連絡をお願いいたします。

行政管理講座に関するご意見お寄せください



随時行政管理講座に関するご意見をお待ちしております。

皆さまよりいただいたご意見を参考に新たな講座の開発やより良いセミナー運営を行ってまいります。

URL : <https://questant.jp/q/UGFIIZFP>

講座番号

60022095